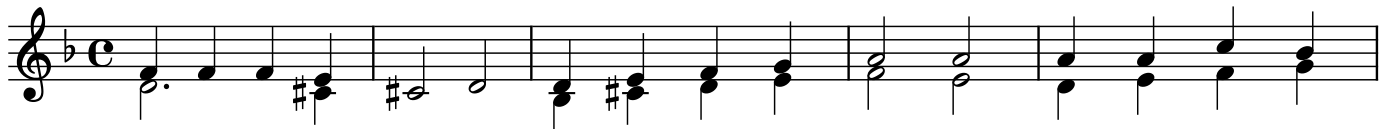


TE OCZY PŁAKAŁY



Te o - czy pla - ka - ty na krzy - żo - wej dro - dze, kie - dy Syn wę -
Te o - czy pla - ka - ty, kie - dy na gol - go - cie Syn z pra - gnie - nia
Te o - czy pła - ka - ty nad dwo - ma ło - tra - mi, o, Ma - ry - jo,

6



dro - wał u - mę - czo - ny sro - dze. Te o - czy pla - ka - ty,
ko - nał w stoń - cu i spie - ko - cie. Te o - czy pla - ka - ty
cze - mu Ty pła - czesz za na - mi? Te o - czy wciąż pła - czą

11



kie - dy Świę - te Cia - ło gwo - ździa - mi do Krzy - ża przy - bi - te zo -
w o - kru - tnej po - trze - bie, kie - dy Syn u - mie - rał na krzy - żo - wym
na - szej Ma - tki dro - giej, dla na - po - mnie - nia nas i dla prze -

16



sta - ło. Więc my pe - ńni wi - ny do Cie - bie wo - ła - my,
drze - wie.
stro - gi.

21



Mi - ło - sie - rna Ma - tko Bo - le - sna przy - czyń się - ę za - a na - mi.

